

Creche Espírita Irmã Fabíola

Há 31 anos
semeando amor
através do amparo
a Criança e sua
família!



CRECHE
ESPÍRITA
IRMÃ
FABIOLA





História

No dia 19 de abril de 1992, foi fundada a Creche Irmã Fabíola. Em dezembro de 2007, recebeu a autorização para funcionamento passando a integrar o Sistema Municipal de Educação, para atender as crianças de zero a seis anos na Educação Infantil.

Órgão assistencial do Grupo da Fraternidade Espírita Irmã Fabíola, a Creche é reconhecida como de utilidade pública municipal, estadual e credenciada ao MEC.

A Creche nasceu do desejo de nossa fundadora Terezinha Fontes Patto e os demais integrantes do Grupo de trabalhar em prol do semelhante, de ensinar o que sabiam e a Creche se tornou um dos objetivos.

Missão

Amparar a criança e o adolescente, contribuindo na sua formação cultural, intelectual e religiosa.

Lema

Amar e educar a criança de hoje é construir o homem de amanhã.
"Irmã Fabíola"

Público alvo



Nossa comunidade escolar é formada por moradores do Bairro Frimisa e adjacências pertencentes à classe menos favorecida, sendo em sua maioria famílias gerenciadas por mulheres trabalhadoras informais.

Os nossos alunos em sua maioria são provenientes de famílias que apresentam situações de risco e/ou vulnerabilidade sociais, baixa renda per capita familiar, vínculos familiares fragilizados.

O atendimento a estas crianças permitem que os pais possam desenvolver atividade remunerada para suprir necessidades básicas, diminuindo incidências de droga, alcoolismo, prostituição, marginalidade e criminalidade. Através dessa ação os voluntários e funcionários da instituição conseguem aproximação com os familiares, estabelecendo relação de harmonia e sociabilidade.





Tipo de assistência

Semi-internato, das 08:00 às 17:00 horas.

A educação infantil visa oferecer um desenvolvimento físico, psicológico e intelectual. Os pequenos recebem alimentação, cuidados com a saúde, educação, atividades lúdicas, artísticas e esportivas. É nossa preocupação assegurar a essas crianças o direito ao desenvolvimento integral, estimulando os valores sociais e humanos, contribuindo para o fortalecimento do vínculo familiar.

Capacidade de atendimento

Atualmente temos capacidade de atender 70 crianças.

Metodologia de ensino

A Creche tem como diretriz o ensino centrado no aluno, ensino este que respeita o seu momento de aprender e o seu ritmo individual, procurando utilizar uma dinâmica onde a criança é o principal agente do seu desenvolvimento integral.

Turmas

Maternal II, maternal III,
1º período, 2º período.

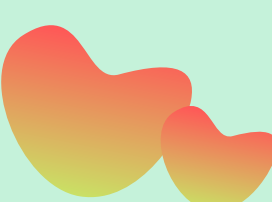


Projetos futuros

Qualificação profissional do adolescente, ao atingir a idade apropriada, permitindo que o mesmo inicie seu processo de aprendizagem para ingressar no mercado de trabalho. Cursos de informática, artesanato, pintura, bordado, salão de beleza, dentre outros.

Fundeb

Através do recurso do FUNDEB conseguimos custear despesas fixas, salários, encargos trabalhistas e pequenas manutenções.







Nosso contato

31 3642-4143



31 98648-4025

99644-8522

E-mail: contato@casadefabiola.org

Endereço: Rua Doutor Assis Martins, 230. Bairro: Frimisa
Santa Luzia - MG



Acompanhe nossas atividades através de nossas redes sociais:



www.casadefabiola.org



facebook.com/CRECHEIRMA.FABIOLA



[@crecheirma.fabiola](https://instagram.com/@crecheirma.fabiola)

